



Wir fördern Ihr Projekt Freizeit

Begegnung ermöglichen

DAS WIR GEWINNT

Aktion
MENSCH



Die Förderung der Aktion Mensch

Die Aktion Mensch setzt sich für Inklusion ein, also das selbstverständliche Miteinander von Menschen mit und ohne Behinderung. Sie fördert jeden Monat bis zu 1.000 soziale Projekte, um die Lebensbedingungen von Menschen mit und ohne Behinderung zu verbessern. Wir fördern Projekte in allen Lebensbereichen für die Zielgruppen Menschen mit Behinderung, Kinder und Jugendliche (bis 27 Jahre) sowie Menschen in besonderen sozialen Schwierigkeiten (Menschen, die wohnungslos sind, in einem gewaltgeprägten Umfeld leben oder aus geschlossenen Einrichtungen entlassen wurden).

Unsere Handlungsfelder sind:

- Barrierefreiheit und Mobilität
- Freizeit
- Bildung und Persönlichkeitsstärkung
- Arbeit
- Wohnen

Informieren Sie sich hier und werden Sie unser Förderpartner.



Ist Ihre Organisation förderfähig?

Wir fördern freie, gemeinnützige Organisationen. Machen Sie den Schnellcheck unter:
www.aktion-mensch.de/schnellcheck



Die Förderung der Aktion Mensch erfolgt in enger Zusammenarbeit mit ihren Mitgliedern, den Spitzenverbänden der Freien Wohlfahrtspflege und dem ZDF, sowie den Verbänden der Behindertenhilfe und Selbsthilfe. Gezielte Beratung erhalten Sie bei Ihrem zuständigen Bundes- bzw. Spitzenverband und bei der Aktion Mensch.



Unsere Förderinstrumente

1 Projektförderung

Mit der Projektförderung fördern wir zeitlich befristete, größere Vorhaben mit dem Ziel, die Lebensbedingungen von Menschen mit und ohne Behinderung langfristig zu verbessern.

2 Mikroförderung

Mit der Mikroförderung werden vielfältige, lokale Projektideen gefördert – klein, niederschwellig, einfach.

3 Anschubförderung

Mit der Anschubförderung bringt die Aktion Mensch Vorhaben auf den Weg, die auf Dauer angelegt sind und sich nach Auslaufen der Förderung selber weitertragen sollen.

4 Investitionsförderung

Mit der Investitionsförderung unterstützen wir Anschaffungen, die länger Bestand haben, wie den Bau/Umbau oder den Kauf von Immobilien.

5 Pauschalförderung

Mit der Pauschalförderung unterstützen wir Bildungsveranstaltungen und Ferienreisen.

Fördersummen*

Max. 300.000 Euro plus 50.000 Euro für Barrierefreiheit, min. 10 Prozent Eigenmittel

Max. 5.000 Euro, keine Eigenmittel

Max. 300.000 Euro für neue Angebote, max. 150.000 Euro für bestehende Angebote, min. 10 Prozent Eigenmittel

Max. 300.000 Euro, min. 20 Prozent Eigenmittel

Bildungsveranstaltungen: Tages- und Übernachtungspauschale pro Person 30 Euro;

Ferienreisen: je Begleitperson 35 Euro pro Tag.

* Innerhalb der verschiedenen Förderprogramme kann es bei den Fördersummen zu Abweichungen kommen. Detaillierte Informationen finden Sie unter www.aktion-mensch.de/foerderung

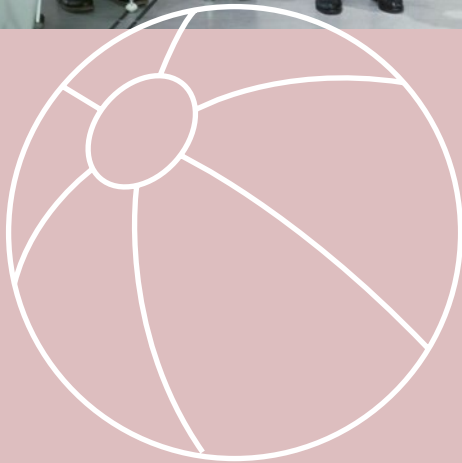


Handlungsfeld Freizeit

Wir möchten, dass sich Menschen mit und ohne Behinderung überall in ihrer Freizeit begegnen – ob beim Sport oder bei kulturellen Veranstaltungen. Deswegen fördern wir inklusive Tanz-, Musik- und Theaterprojekte, Ferienreisen, Sportangebote und Netzwerke, die inklusive Angebote aufbauen möchten – für Kinder, Jugendliche und Erwachsene mit und ohne Behinderung.



Innerhalb des Handlungsfelds Freizeit bietet die Aktion Mensch zwei Förderprogramme an, die wir Ihnen auf den folgenden Seiten vorstellen.



Förderprogramm

Begegnung, Kultur und Sport

Sich begegnen, gemeinsam aktiv sein und selbstbewusst werden – das ist in den Bereichen Kultur (z. B. bei Tanz oder Theater) und Sport besonders gut möglich. Deswegen fördern wir Projekte und inklusive Freizeitangebote für:



Menschen mit
Behinderung



Menschen in besonderen
sozialen Schwierigkeiten



Kinder und Jugendliche

Ihre Möglichkeiten

Für mehr Begegnung

Planungsphase durchführen und Konzepte entwickeln für Netzwerke	2
Teilhabe verbessern	1 2
Weiterbilden und stärken	1 2
Lokale Netzwerke aufbauen	1
Freiwilliges Engagement stärken	1 2
Dauerhafte Angebote auf- oder ausbauen	3 4
Immobilien kaufen, umbauen und ausstatten	4

**Die Förderinstrumente und Fördersummen werden
vorne auf der Einklappseite erläutert.**



Finden Sie hier Ihr perfektes Förderangebot: www.aktion-mensch.de/foerderfinder

Stellen Sie Ihren Antrag online unter: antrag.aktion-mensch.de

Mehr Infos und Projektbeispiele erhalten Sie unter: www.aktion-mensch.de/foerderung



Lieder singen mit Gebärdensprache

Lieder kann man nicht nur singen – man kann sie auch gebärden. Wie viel Freude das machen kann, erlebt man bei Auftritten des Gebärdenchors „HandsUp“. Menschen mit und ohne Behinderungen überlegen gemeinsam, welche Songs einstudiert und in Gebärdensprache übersetzt werden. Mittlerweile sind die Auftritte von „HandsUp“ auf vielen Bühnen der Region ein Highlight.

Die Aktion Mensch unterstützt das Projekt mit einer Projektförderung von rund 38.000 Euro.



Inklusiver Schwimmkurs

Keine gesonderten Kurse, sondern echte Inklusion: Bei einem Schwimm-Club in Herne trainieren Kinder, Jugendliche und Erwachsene mit und ohne Behinderung gemeinsam. Ziel des Projekts „Inklusionsschwimmen“ ist es, die Schwimmleistungen aller Teilnehmer zu verbessern. Genauso wichtig ist es dem Verein, das Miteinander ein Stück weit selbstverständlicher zu machen.

Die Aktion Mensch unterstützt das Projekt mit einer Mikroförderung von rund 5.000 Euro.

Förderprogramm Ferienreisen

Ein Strandurlaub an der Ostsee, ein integratives Ferienlager in Frankreich oder fremde Länder erkunden – das soll auch für Menschen mit Behinderung erlebbar sein. Bei einer Ferienreise stoßen viele Menschen mit Behinderung jedoch auf Barrieren. Die Aktion Mensch unterstützt Organisationen, die sich für die Bedürfnisse von Menschen mit Behinderung einsetzen und offen ausgeschriebene Reisen anbieten. Unterstützt werden Begleitpersonen für Ferienreisen für:



Menschen mit
Behinderung

Ihre Möglichkeiten Für mehr Erholung

Ferienreisen durchführen

5

Die Förderinstrumente und Fördersummen werden vorne auf der Einklappseite erläutert.



Finden Sie hier Ihr perfektes Förderangebot: www.aktion-mensch.de/foerderfinder
Stellen Sie Ihren Antrag online unter: antrag.aktion-mensch.de
Mehr Infos und Projektbeispiele erhalten Sie unter: www.aktion-mensch.de/foerderung



Sommertage in Frankreich

Kinder mit und ohne Behinderung freuen sich Jahr für Jahr auf unbeschwerte und spannende Ferien in Frankreich – viele davon fahren schon ein paar Jahre mit und haben französische Freunde gefunden. Hier dreht sich alles um eine tolle Zeit mit vielen Erlebnissen: vom Segeln bis zur gemeinsamen Kochgruppe. Möglich macht dies ein Team, das Rundum-Betreuung, aber auch viel Spiel und Spaß anbietet.

Die Aktion Mensch unterstützt die Reisen mit einer Pauschalförderung von rund 8.000 Euro.



Erholung in Schleswig-Holstein

Eine Reise kann für Menschen mit Behinderung mit Barrieren verbunden sein. Ohne Assistenz lässt sich so mancher Traum nicht realisieren. Bei einer Reise für Menschen mit geistiger Behinderung nach Schleswig-Holstein sollten deshalb alle Wünsche der Beteiligten erfüllt werden: Sportliche Aktivitäten, Ausflüge, Spiele, Spaziergänge und der Besuch von kulturellen Veranstaltungen sind Teil des Programms.

Die Aktion Mensch unterstützt die Reise mit einer Pauschalförderung von rund 1.900 Euro.



Mehr Informationen erhalten Sie unter
www.aktion-mensch.de/foerderung



Haben Sie noch Fragen?

Wenden Sie sich gerne an Ihren Verband oder kontaktieren Sie die Aktion Mensch unter 0228 20 92 5555 oder unter foerderung@aktion-mensch.de

Aktion Mensch e.V.

Heinemannstr. 36

53175 Bonn

Telefon: 0228 2092-0

Stand: November 2018